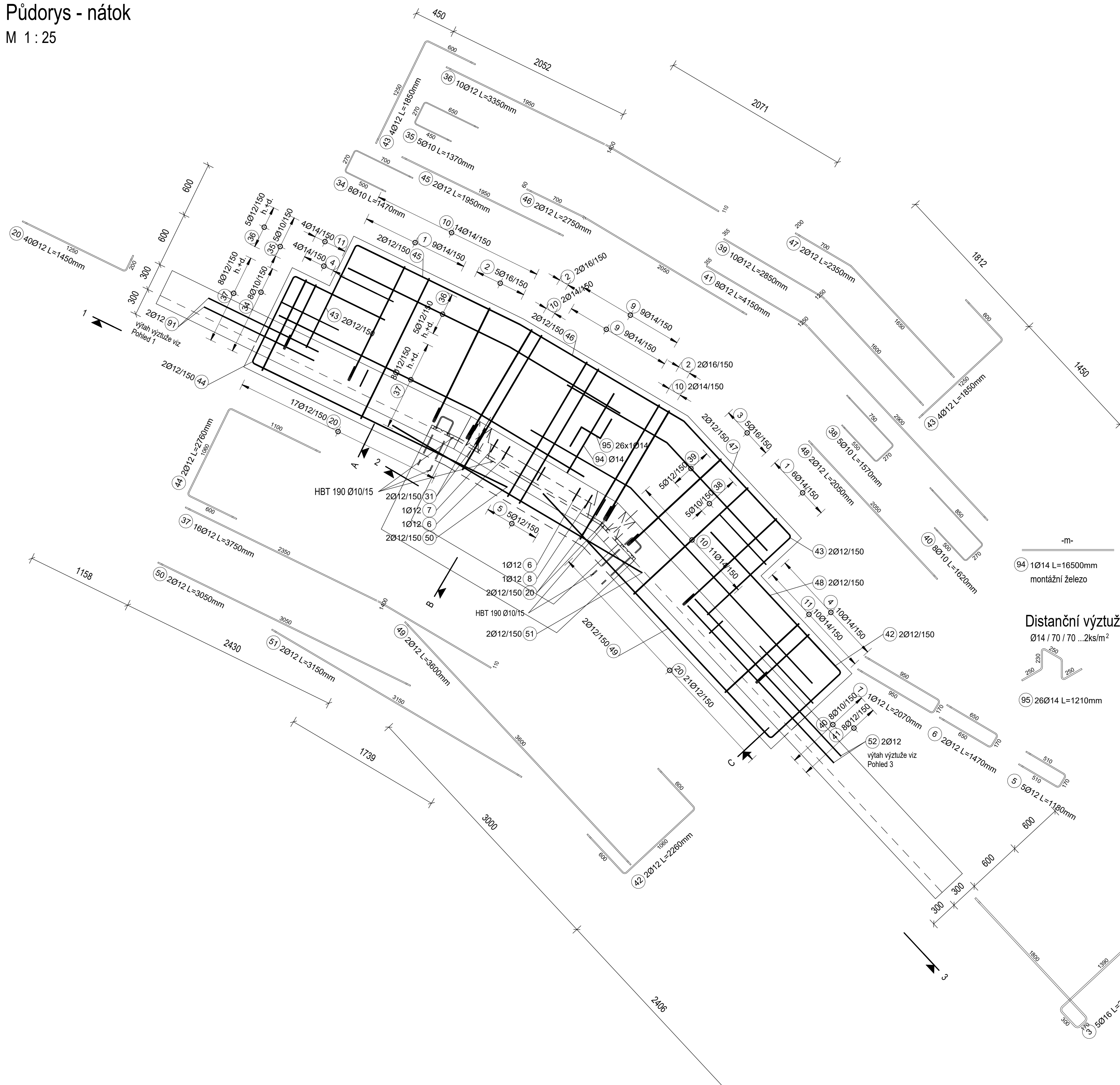
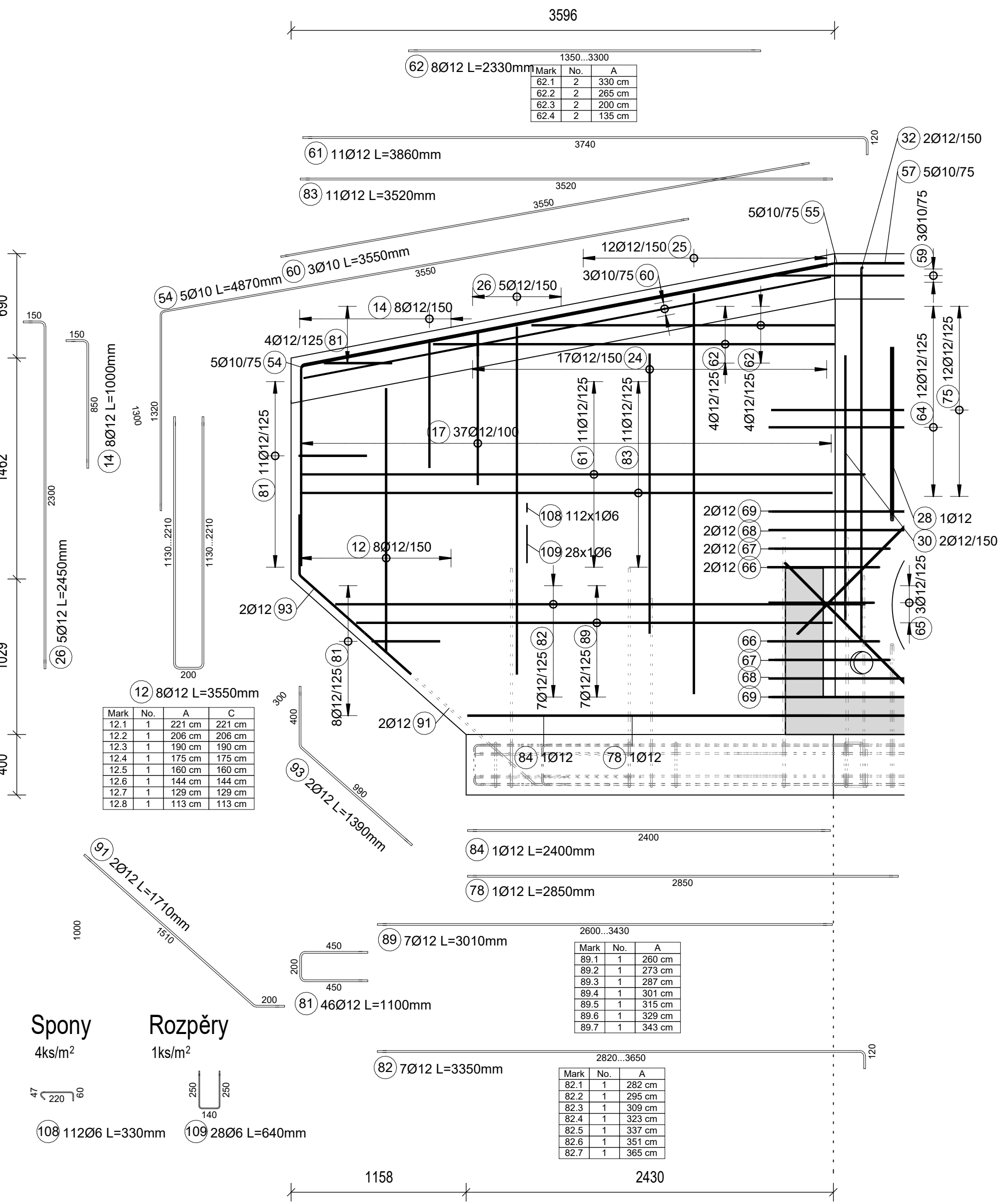


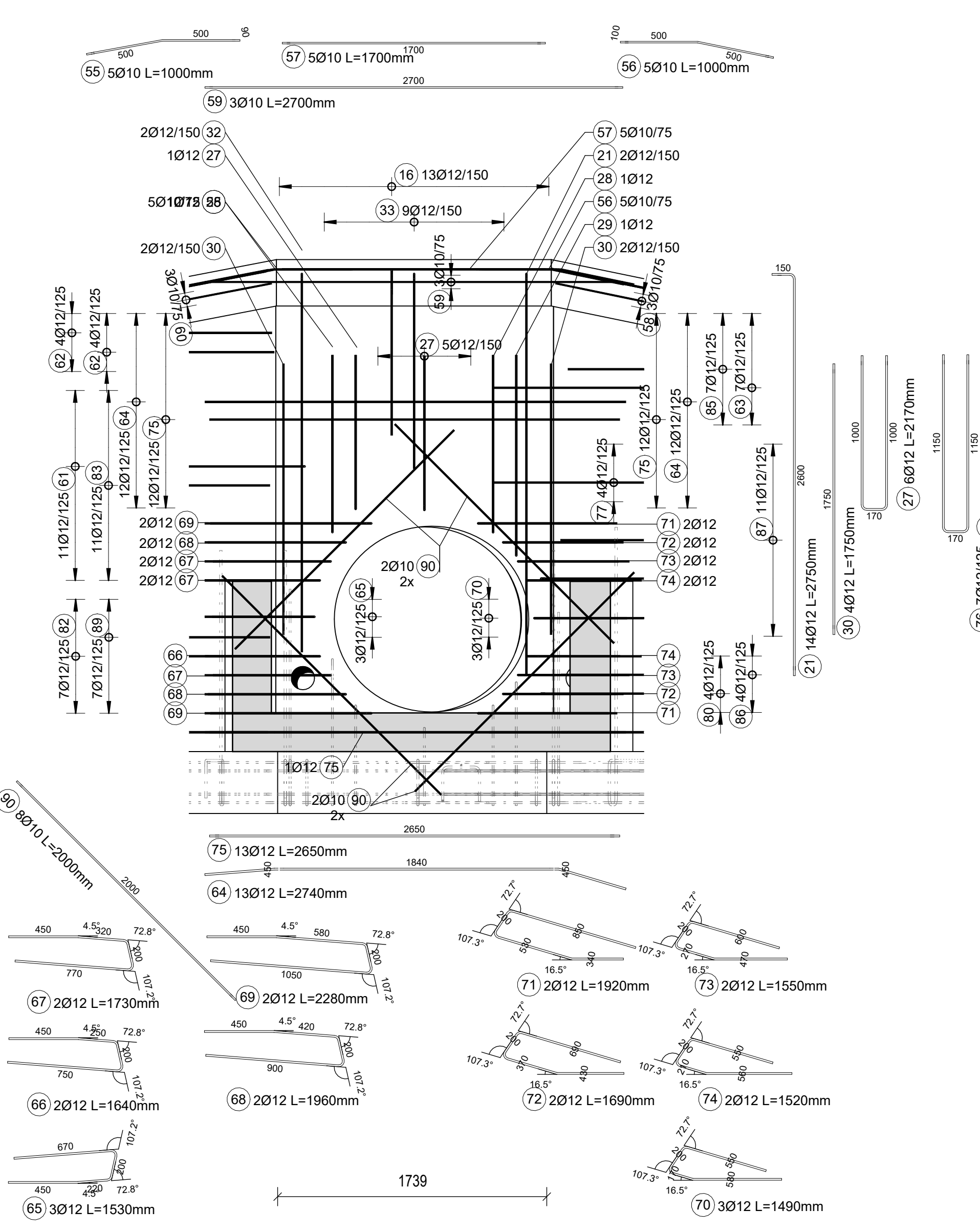
Pūdorys - nātoks
M 1 : 25



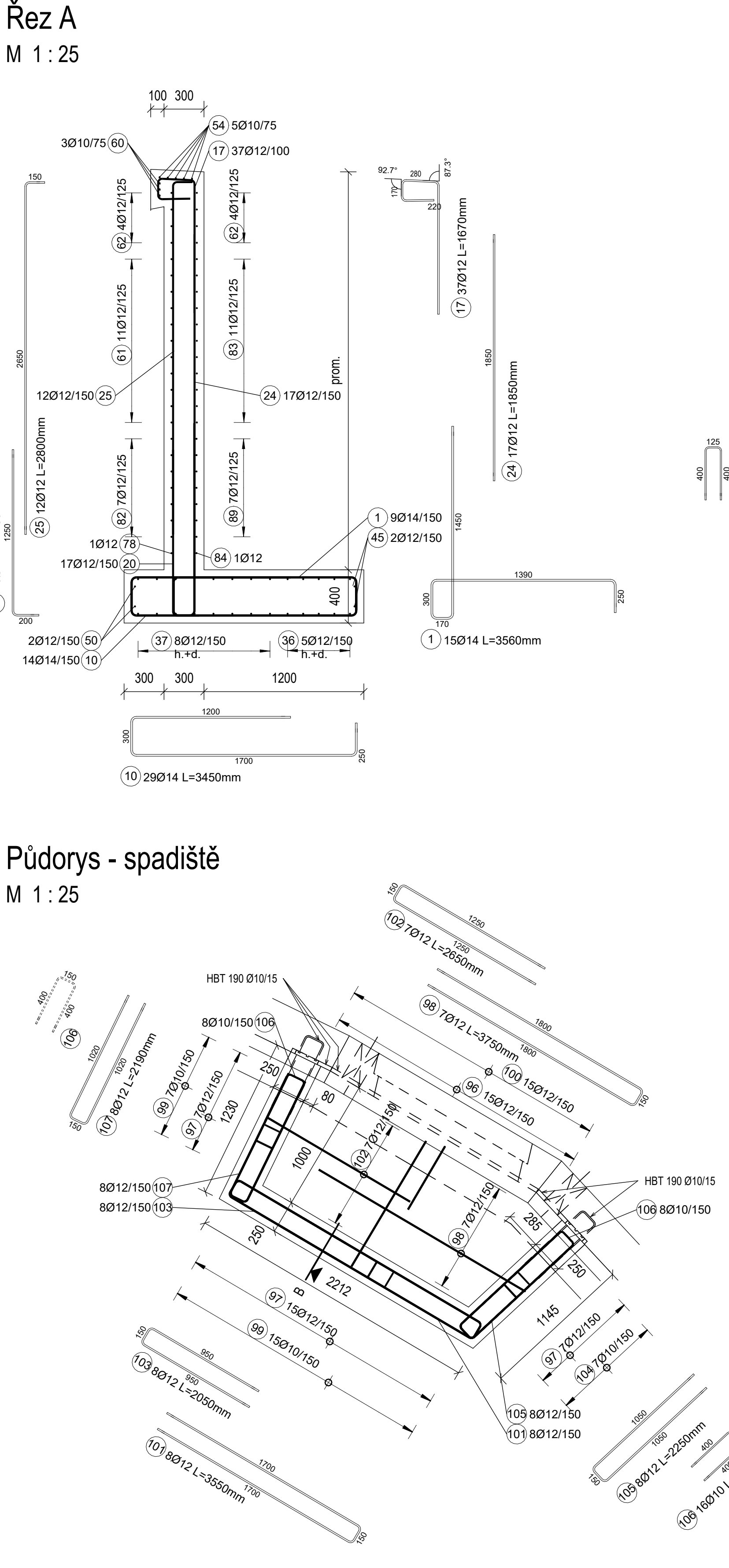
Pohled 1
M 1 : 25



Pohled 2
M 1 : 25

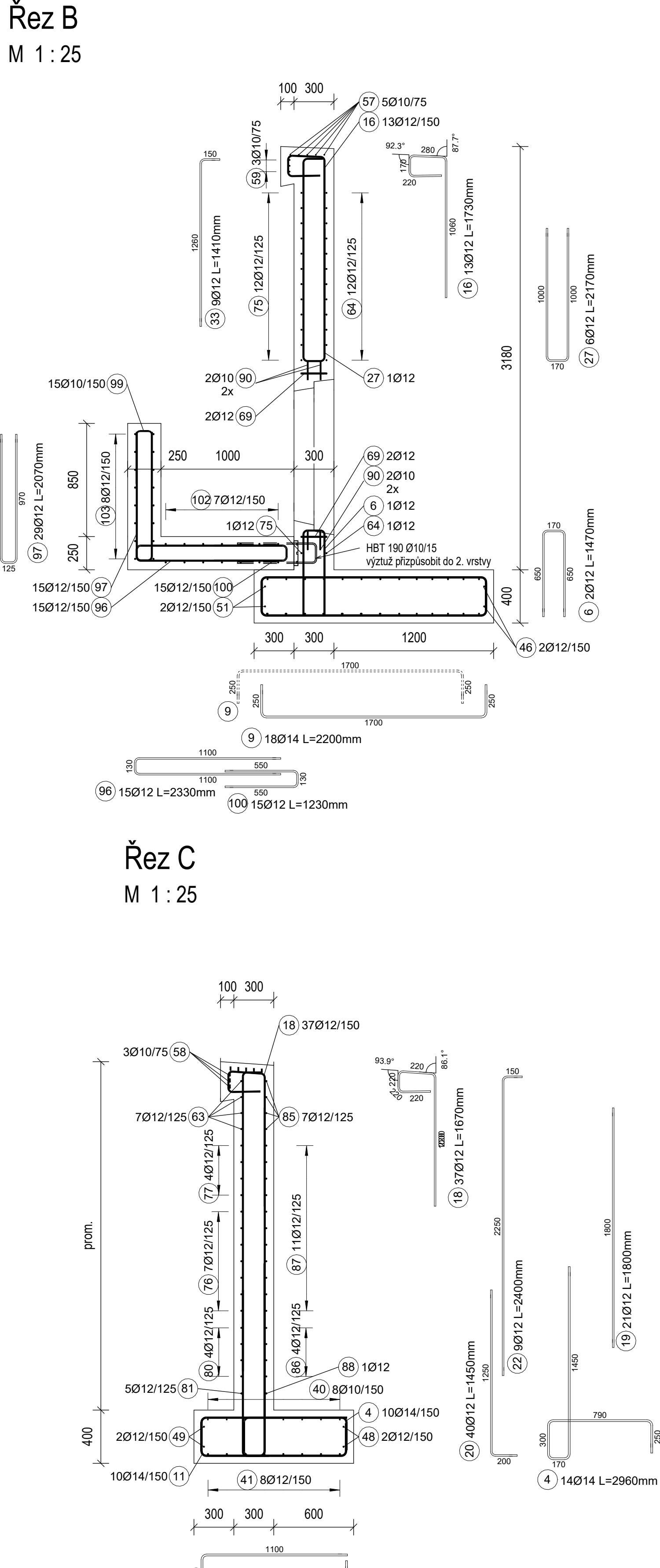


Rez A
M 1 : 25



Půdorys - spadiště
M 1 : 25

Rez B
M 1 : 25



Rez C
M 1 : 25

Schéma ohybu výztuže

Háky, tloušťka a smýčky		Ohyby	
d_s	d_{s2}	min. boční krytí	
d_s (mm)			
≤ 16 mm	> 16 mm	> 100 mm a $> 7 d_s$	> 50 mm a $> 3 d_s$
4 d_s	7 d_s	10 d_s	15 d_s
			20 d_s

Třlínky a háky jsou kótovány k vnějšnímu povrchu
Kóty výztuže v mm

Krytí výztuže betonem v mm MKB/JKB			
Stavební část	základ	střech	spadlák
horní (h.)	40/50	40/50	40/50
spodní (s.)	40/50	40/50	40/50
boční (b.)	40/50		40/50
Beton	viz výkres tvaru		
Ocel	B 500 B		

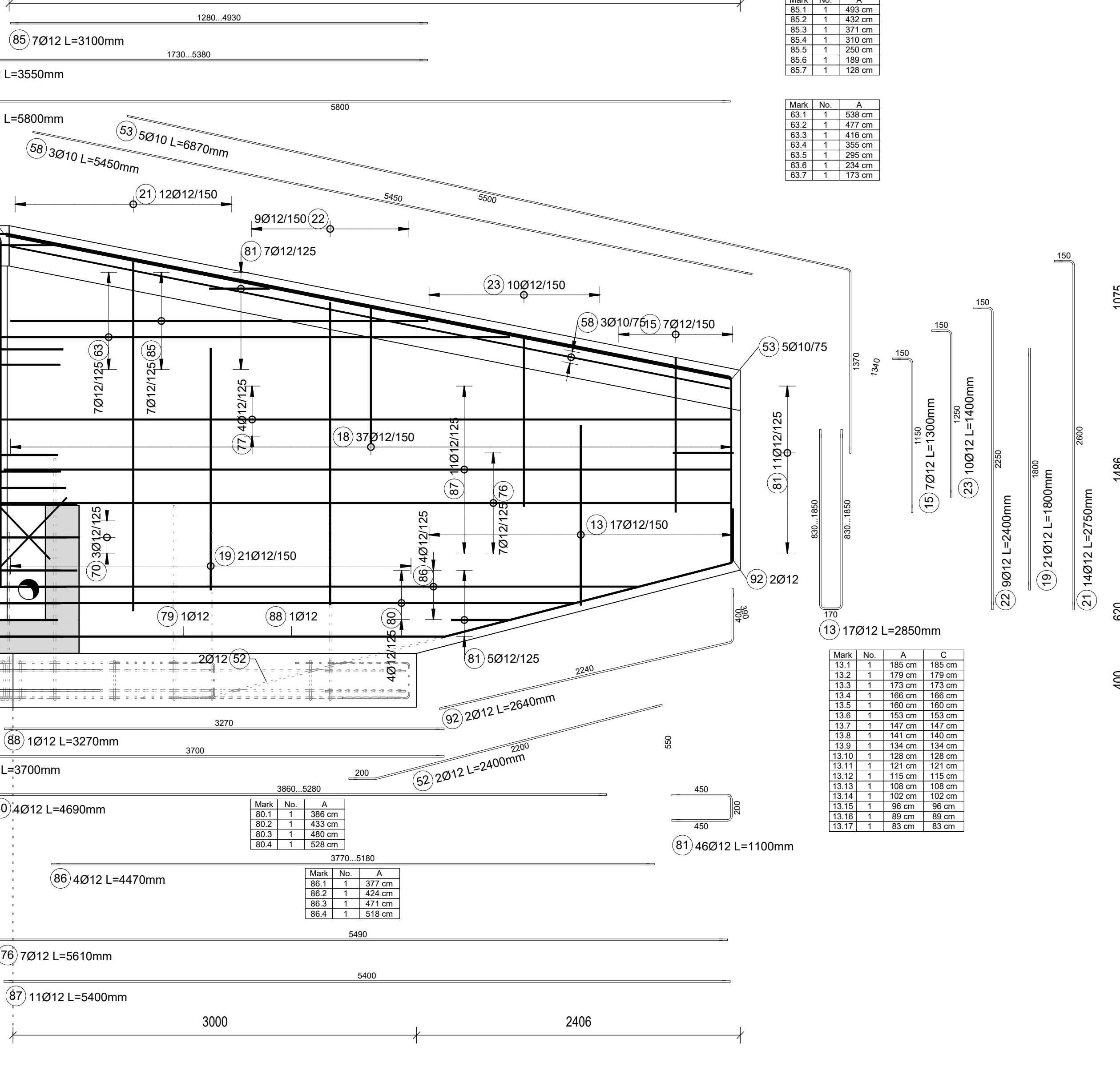
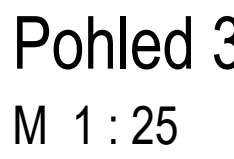
Délka HBT Typ 5	
Název	Délka (m)
<varies>	4,3


VÝKAZ VÝZTUŽE

Pos.	Ka	θ [mm]	Jedr. debeljina	Čekovka debeljina	Hmotnost [g]
1	15	1,8	3,31	33,4	8,61
2	9	1,6	3,76	33,84	53,47
3	5	1,6	3,91	39,5	84,6
4	14	1,4	2,98	41,4	50,14
5	6	1,7	3,18	59,8	10,5
6	2	1,2	1,47	2,94	2,61
7	1	1	2,07	2,07	1,84
8	1	1,2	1,77	1,77	1,57
9	18	2,2	2,2	2,2	1,62
10	29	1,4	3,45	100,05	121,06
11	14	1,4	2,75	38,8	46,59
12	8	1,2	2,13	28,0	23,02
13	17	1,2	2,95	46,45	43,02
14	8	1,2	1,30	8,00	7,10
15	7	1,3	1,33	9,10	8,08
16	17	1,2	1,73	22,49	19,87
17	37	1,2	1,67	61,79	54,87
18	37	1,2	1,67	61,79	54,87
19	21	1,2	1,80	37,80	33,57
20	18	1,2	1,45	56,00	51,50
21	14	1,2	2,40	38,50	34,19
22	9	1,2	2,40	21,60	19,18
23	10	1,2	1,40	14,00	12,43
24	17	1,2	1,40	14,00	12,43
25	12	1,2	2,80	33,60	29,84
26	5	1,2	2,45	12,25	10,88
27	6	1,2	2,17	10,32	11,36
28	1	1,2	2,47	4,94	4,58
29	1	1,2	2,77	2,77	2,46
30	4	1,2	1,75	7,00	6,22
31	2	1,2	2,60	3,20	2,85
32	2	1,2	2,60	5,20	4,62
33	9	1,2	1,41	12,69	11,27
34	8	1,2	1,47	11,76	7,26
35	5	1,2	1,37	7,02	6,01
36	10	1,2	3,35	33,50	29,75
37	16	1,2	2,75	60,00	53,28
38	5	1,0	1,57	78,85	4,84
39	1	1,0	1,82	28,85	26,31
40	8	1,0	1,82	33,20	29,48
41	8	1,2	4,15	33,20	29,48
42	2	1,2	2,26	4,52	4,01
43	2	1,2	1,85	4,00	3,59
44	2	1,2	2,76	5,52	4,80
45	2	1,2	2,95	3,00	3,46
46	2	1,2	1,95	3,00	3,46
47	2	1,2	2,15	3,00	3,46
48	2	1,2	2,60	4,10	3,84
49	2	1,2	2,60	7,10	6,39
50	2	1,2	3,15	6,10	5,49
51	2	1,2	3,15	3,10	5,59
52	2	1,2	2,40	4,80	4,26
53	5	1,0	6,67	34,35	21,19
54	5	1,0	4,40	47,70	15,82
55	5	1,0	1,00	5,00	3,09

VÝKAZ VÝZTUŽE

Po. št.	Ø [mm]	Jedn. delika [mm]	Celovška delika [mm]	Hmornost [g]
56	5	10	8,50	5,00
57	5	10	8,50	5,00
58	5	10	16,35	10,24
59	5	10	2,70	8,10
60	5	10	15,65	10,65
61	11	12	38,86	42,46
62	8	12	23,33	26,84
63	12	12	35,55	38,65
64	2	12	2,74	3,16
65	2	13	1,53	4,59
66	2	14	1,64	3,28
67	2	15	1,73	3,46
68	2	12	1,86	9,02
69	2	12	2,28	4,56
70	2	12	4,19	4,47
71	2	12	2,52	3,94
72	2	12	1,69	3,38
73	2	12	1,55	3,30
74	2	12	1,52	3,04
75	2	12	2,45	3,45
76	7	12	5,61	39,27
77	4	12	6,80	23,20
78	4	12	2,85	2,88
79	4	12	2,70	3,29
80	4	12	2,69	18,76
81	46	12	11,00	50,00
82	7	12	3,35	24,05
83	7	12	3,35	24,72
84	7	12	3,40	21,00
85	1	12	2,10	1,93
86	1	12	4,47	15,88
87	11	12	46,00	59,40
88	1	12	3,27	3,27
89	1	12	3,01	21,07
90	1	12	3,00	18,00
91	2	12	1,71	3,42
92	2	12	2,84	5,28
93	2	12	1,39	2,78
94	14	14	11,00	14,59
95	26	14	31,21	31,46
96	15	12	22,33	34,95
97	29	12	26,07	53,31
98	22	12	30,23	40,53
99	22	10	0,93	20,26
100	15	12	1,23	18,45
101	15	12	3,55	26,00
102	15	12	1,25	18,55
103	7	10	2,05	16,46
104	7	8	0,89	6,23
105	12	12	2,25	15,00
106	16	10	0,95	15,20
108	112	6	0,33	36,96
109	38	6	0,04	17,72
			2172,75	1976,34



 Správa a údržba silnic Plzeňského kraje, příspěvková organizace
Koterovská 462/162, 326 00 Plzeň

SOUŘADNICOVÝ SYSTÉM: S-JTSK

VÝŠKOVÝ SYSTÉM: Bp

					Číslo soupravy :
Číslo	Změna	Vypracoval	Kontrola	Datum	

 VIN <i>inženýrská projektová kancelář</i> VIN CONSULT		Analýza Statika 15593/34 140.00 Praha 4 Tel: (+420) 246 794 010 E-mail: info@vinconsult.cz Fax: (+420) 246 794 080	
Zrob: projekt stavební Objednatel: SÚS Píseňského kr.		Řešitel: Ing. V. Vančík, CSc.	Korektor: Ing. V. Vančík, CSc.
Zpracoval: Ing. Lukáš Nálepka Kvalifikace: Černovice		Datum: 08.12.2012	Formát: Bx4x4
Místo: 1.25		Číslo zábrany: 75322.1	
Účel: PDPS		Stupeň: 07	
Číslo: 07		Příloha: 07	